



LE PÔLE RESSOURCE DE  
L'ALIMENTATION LOCALE

# PROJET PAYSAGER

ASSOCIATION



PRODUIRE, S'ALIMENTER, SE RÉUNIR, CRÉER

Septembre 2025





**EXPLORER ENSEMBLE  
DES SOLUTIONS POUR  
SE NOURRIR  
À PARTIR DES  
RESSOURCES LOCALES**

Notre connaissance actuelle des enjeux climatiques, sociaux, de santé publique et d'environnement nous pousse à nous mobiliser pour transformer notre manière d'envisager notre alimentation dans notre quotidien.

Depuis 2016, l'association le P.a.r.c (Produire, s'Alimenter, se Réunir, Créer) explore et transmet des solutions pour envisager un **système alimentaire plus souhaitable qui soit en même temps**:

- bon pour l'environnement
- accessible pour celles et ceux qui la consomment
- rémunérateur pour celles et ceux qui la produisent

Il existe de nombreux leviers pour faire évoluer notre système alimentaire. Le P.a.r.c agit sur l'un d'eux : **le changement des habitudes alimentaires de chacun d'entre nous.**



# PRÉSENTATION DE L'ASSOCIATION LE P.A.R.C

CRÉATION MARS 2016  
À TANNERRE EN PUISAYE  
YONNE (89)

RESSOURCES HUMAINES  
15 ADMINISTRATEUR.ICES  
7 SALARIÉ.ES  
200 ADHÉRENT.ES  
40 BÉNÉVOLES

BUDGET  
200K€ ANNUEL

## UNE ASSOCIATION AU SERVICE DE L'ALIMENTATION LOCALE



Jour de jardin partagé au Jardin Ressource



Atelier cuisine locale avec la cuisine mobile du P.a.r.c



Potager de la Côte Saint-Jacques, restaurant \*\*

L'association le P.a.r.c accompagne habitant-e-s et professionnel-le-s de notre territoire à mener collectivement des actions du jardin à la cuisine.

Nous participons activement à :

- **Fédérer des habitants** autour des enjeux de l'alimentation locale (potager partagé, formations, glanage, entraide).
- **Accompagner des structures et porteur.euses d'initiatives en faveur d'une alimentation plus locale** : Conception, aménagement, animation de lieux de productions, formation et création de dispositifs d'actions cuisine à destination de publics en situation de précarité.

Les actions sont réalisées dans tout le département de l'Yonne mais le coeur vivant de l'association est **le Jardin Ressource**.



LE JARDIN RESSOURCE  
COEUR VIVANT DE L'ASSOCIATION

LE PÔLE RESSOURCE DE  
L'ALIMENTATION LOCALE

## LIEU D'EXPÉRIMENTATION ET DE TRANSMISSION QUI S'AGRANDIT



Le jardin Ressource actuellement et la parcelle de l'entonnoir, site de projet d'extension

Le Jardin Ressource est un potager partagé qui passe en 2024 de 3500m<sup>2</sup> à 2.4 hectares, où l'on explore depuis 2016 des solutions concrètes pour faire évoluer nos pratiques alimentaires.

Potager résilient, forêt-jardin, cuisson solaire, conservation, gestion des ressources ... autant de manières d'agir pour une alimentation plus locale, durable et résiliente. **Les 10 ans de recul sur nos expériences nous offrent l'opportunité d'essaimer.**

**Un jardin est un lieu de transmission ouvert au public**

Le Jardin accueille toute l'année du public de tous horizons (enfants, adultes, professionnels, apprenants, publics en situation de précarité) autour de la transmission des savoirs-faire du jardin à la cuisine.



Session de formation de porteur.euses de projets



## UN TIERS LIEU NOURRICIER CONÇU PAR ET POUR UN RÉSEAU D'ACTEUR.ICES DE L'ALIMENTATION LOCALE

Le Pôle Ressource de l'alimentation locale est le fruit d'un travail conjoint du P.a.r.c avec de nombreuses structures et intervenant.es expert.es dans les domaines complémentaires :

- la **formation professionnelle** (Greta, CFPPA...)
- l'**accompagnement social** (Caf, Epnak..)
- la **production agricole** (Bio BFC)
- la **gestion de l'eau et des milieux naturels** (Epage, agence de l'eau...)
- la **construction écologique** (CAUE, architectes, constructeurs...)
- la **restauration** (cuisinier.es indépendant.es..)

### Le projet comprend:

- **UN TERRAIN D'EXPLORATIONS** (Cultures innovantes résistantes au changement climatique, gestion de l'eau, préservation de la biodiversité)
- **UN BATIMENT (ERP) de 170m2 comprenant** une salle d'activité pour l'accueil de groupes et la formation, une cuisine professionnelle, un pôle administratif.



Accueil d'élus du département autour du projet



Etude de sol par bureau d'études GEOTEC



Relevé du Conservatoire des espaces naturels de BFC



LE PÔLE RESSOURCE DE  
L'ALIMENTATION LOCALE  
OBJECTIF 1

JARDIN D'APPRENTISSAGE

PLATEAU TECHNIQUE  
DE FORMATION

CUISINE PÉDAGOGIQUE

## 1/ UN LIEU POUR INTENSIFIER LES ACTIONS DE SENSIBILISATION GRAND PUBLIC ET LA FORMATION PROFESSIONNELLE



### 1. Mieux accueillir tous les publics

- **Le grand public**, à travers des événements, ateliers ou visites pédagogiques
- **Les structures éducatives et le jeune public**, avec des activités adaptées pour sensibiliser dès le plus jeune âge aux enjeux de l'alimentation durable.

### 2. Créer un plateau technique dédié à la formation professionnelle

Le P.a.r.c propose un plateau technique pensé pour les porteur·se·s de projets et les professionnels en reconversion, afin de se former dans des conditions proches du réel.

### 3. Favoriser l'économie locale

Le Pôle Ressource constitue un véritable **équipement mutualisable au service du territoire**. Il est mis à disposition des acteurs de l'alimentation (centres de formation, entreprises locales...) pour :

- soutenir la montée en compétence des professionnel·le·s,
- encourager la coopération et contribuer au développement économique local.



LE PÔLE RESSOURCE DE  
L'ALIMENTATION LOCALE

OBJECTIF 2

## 2/ UN LIEU PILOTE AU SERVICE DE LA TRANSITION ALIMENTAIRE

Le Pôle Ressource est un espace d'expérimentation dédié à la production alimentaire durable et à la valorisation des ressources naturelles. Véritable laboratoire à ciel ouvert, il teste les pratiques culturelles de demain.

Trois axes d'action :

### 1. Production résiliente face au changement climatique

Techniques de cultures sobres, durables et adaptées aux nouvelles conditions.

### 2. Gestion innovante de l'eau > Hydrologie régénérative

Solutions pour économiser, récupérer et valoriser la ressource.

### 3. Renforcement de la biodiversité

Aménagements favorables aux écosystèmes (haies, cultures diversifiées...).

L'ENTONNOIR  
PROJET D'AMÉNAGEMENT ET  
DE CONSTRUCTION

JARDIN RESSOURCE  
POTAGER PARTAGÉ  
DE 3500M<sup>2</sup>



# LE PÔLE RESSOURCE DE L'ALIMENTATION LOCALE LES AMÉNAGEMENTS

## UN LIEU MÊLANT CULTURES INNOVANTES ET ESPACES DE BIODIVERSITÉ

L'aménagement d'une grande diversité de milieux est favorable aux interactions entre espaces plantés et zones de renaturation

### 1. Strates arborées et arbustives

#### • Cortèges caractéristiques forêt-jardin

Association naturelle d'espèces comestibles en strates sélectionnés pour leur adaptation au changement climatique.

#### • Verger de fruitiers à coque

(noisetiers, châtaigniers...) – résilience et stockage longue durée.

#### • Verger d'arbres à gros fruits

(pommiers, poiriers, pruniers...).

### 2. Prairies et sols vivants

#### • Prairies humides spontanée Installée en zone basse ou infiltrante.

#### • Prairie sèche Résistante à la sécheresse, peu exigeante.

#### • Mélange terre-pierre Sol drainant, adapté aux espèces rustiques.

### 3. Fruticées et haies

#### • Fruticée spontanée Formation naturelle de buissons et petits arbustes.

#### • Haies bocagères Mélange de haies plessées et d'arbres de haut jet → Brise-vent, corridors écologiques, ressources pour la faune.





# LE PÔLE RESSOURCE DE L'ALIMENTATION LOCALE LES AMÉNAGEMENTS

## COLLECTER, INFILTRER, ÉPURER L'EAU

Les aménagements intègrent la gestion de l'eau pluvial selon les principes de l'hydrologie régénérative

### 1. Collecter l'eau de pluie

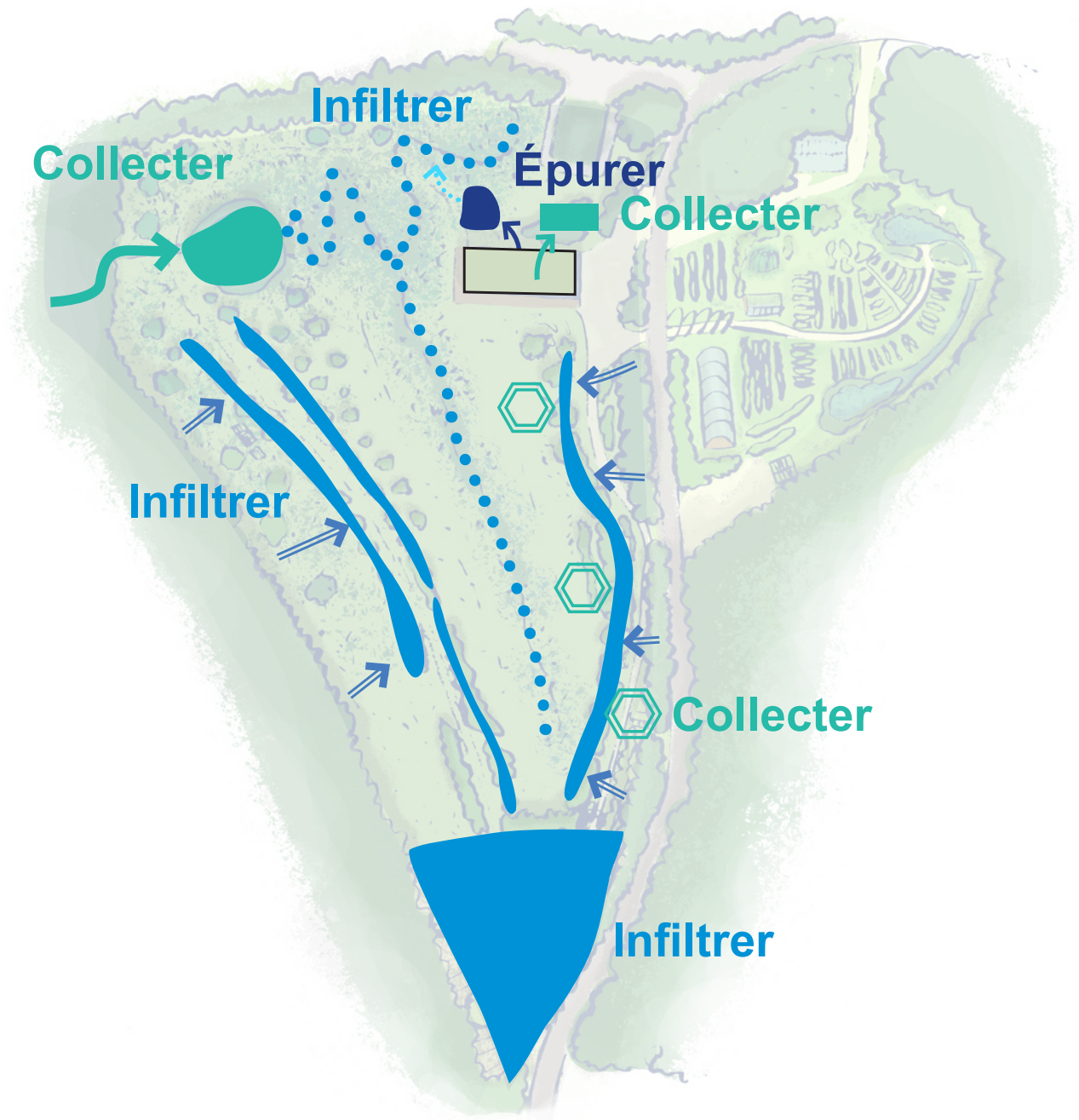
- Bassin de tamponnement d'eau de drainage puis infiltration en aval
- Réserve d'eau de pluie enterrée (30m<sup>3</sup>) pour sanitaires, lave linge et nettoyage des légumes.
- Création de dispositif low tech de récupération d'eau de pluie (programme Leau Tech, ADEME).

### 2. Infiltrer l'eau de ruissellement

- Revêtements perméables : parking terre/pierre et cheminements perméables
- Zones d'infiltration plantées d'arbres et arbustes comestibles
- Prairie spontanées d'infiltration

### 3. Épurer les eaux usées

- Bassins de phytoépuration pour les eaux grises du bâtiment puis infiltration des eaux saines dans le terrain





## ACCESSIBILITÉ ET PARCOURS D'INTERPRÉTATION

Les aménagements et nouvelles cultures sont conçus pour faciliter l'accès et devenir supports pour un parcours d'interprétation à destination du grand public et des professionnels de l'alimentation.

### 1. Faciliter l'accès :

- **A l'entrée sud, création d'un parking terre/pierre** permettant les manoeuvres de cars tout en libérant le site de la voiture (24 places de stationnement ombragées)
- **Au bâtiment**, création d'une esplanade et d'une place PMR
- **Création d'un cheminement piéton PMR** du parking au bâtiment.

### 2. Création d'un parcours d'interprétation

- Les cheminements traversant les espaces aménagés sont **jalonés de points d'intérêts** autour des techniques culturelles, de la gestion des ressources, de la faune et de la flore.





## LE PÔLE RESSOURCE DE L'ALIMENTATION LOCALE

«NOUS PENSONS TOUS FAIRE DES CHOIX MAJORITAIREMENT RATIONNELS, MAIS NON, NOS DÉCISIONS SUIVENT D'ABORD NOS ÉMOTIONS QUI ENTRAÎNENT ENSUITE LA RAISON. LORSQUE NOUS CHANGEONS (...) D'HABITUDES, DE FONCTIONNEMENT, L'ÉMOTION ENCLENCHE LA PRISE DE CONSCIENCE, QUI ENCLENCHE LA RAISON. LA DÉMONSTRATION EST EN EFFET RAREMENT LE PLUS COURT CHEMIN VERS LA RAISON.»

LA PERMAINDUSTRIE: COMMENT LE DÉVELOPPEMENT D'ÉCOSYSTÈMES INSPIRÉS DE LA NATURE EST EN TRAIN DE CHANGER LE MONDE — ED EYROLLES — JANVIER 24

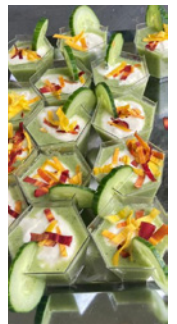
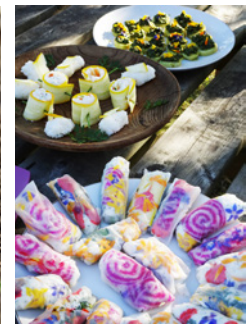
## UN LIEU POUR (S') ÉMERVEILLER

*Le P.a.r.c défend l'importance du plaisir, de toute émotion positive, de l'émerveillement comme outils vers la prise de conscience et les changements d'habitudes alimentaires.*

*Photos issus de programmes d'accompagnement réalisés depuis 2016 au Jardin Ressource.*

*Autres projets de jardins nourriciers, collectifs et pédagogiques créés et accompagnés depuis 2016:*

*Restaurant \*\*, la Côte Saint Jacques à Joigny  
Chantier Médiéval de Guédelon  
Association caritative Toucy Entraide à Toucy  
Écoles élémentaires locales  
Eco hameau des Gilats 0.6planet à Toucy  
Commune de Villeneuve les Genêts  
Centre de loisirs de Saint Amand en Puisaye...*





CONTACTEZ-NOUS

ASSO@LEPARC.ORG  
09 50 20 31 17

LIEU-DIT LES TAUPINS  
89350 TANNERRE EN PUISAYE

Ils nous soutiennent

