



PÔLE RESSOURCE DE L'ALIMENTATION LOCALE

Dossier de présentation

Novembre 2023

Projet porté par l'association Le P.a.r.c

le
p.a.r.c

SOMMAIRE

1 . Présentation de la structure porteuse

1.1 Fiche d'identité du P.a.r.c

1.2 Une organisation mixte bénévoles/salariés

1.3 De multiples lieux d'interventions sur le territoire de l'Yonne

1.4 Nos actions:

AXE 1: Dynamique collective: faire vivre et monter en compétence le collectif

AXE 2: Découverte et sensibilisation: l'étonnement et le plaisir pour favoriser la curiosité alimentaire

AXE 3: Accompagnement: accompagner des associations, entreprises, et collectivités locales à concevoir et réaliser leurs projets nourriciers, pédagogiques et collectifs

2. Du Jardin Ressource au Pôle Ressource

2.1 Un «pôle ressource» de l'alimentation locale, exemplaire pour l'environnement

2.2 Une architecture écologique intégrée au paysage

2.3 Un site fédérateur, au coeur des dynamiques alimentaires locales

2.4 Un outil de communication et de rencontre pour les territoires

2.5 Calendrier prévisionnel du projet

2.6 Première approche financière

2.7 Première esquisse

*C'est en jardinant, cuisinant et collaborant que
les adhérents, salariés et partenaires de
l'association, explorent et développent des
solutions concrètes pour aller vers une
alimentation plus résiliente.*

PRÉSENTATION DE LA STRUCTURE



1.1 LE P.A.R.C, FICHE D'IDENTITÉ

Nom **ASSOCIATION LE P.A.R.C**
Produire - s'Alimenter - se Réunir - Créer

Création **16 MARS 2016**

Statut juridique
Association loi 1901

Gouvernance

Le Conseil d'administration de 14 administrateurs-trices se réunit 6 fois par an, le bureau composé de 6 membres élu-es se réunit chaque mois. Ces deux instances travaillent conjointement avec l'équipe salariée et les bénévoles référent-es de groupes d'intérêt thématique.

5 ETP
5 CDI - 1 CDD

160
ADHÉRENTS

200 K€ Annuel
30% de subvention*

*3% FONJEP + 11% Prestation de service CAF, EVS + 16% AAP projet

30
BÉNÉVOLES

Objet associatif

Mener des actions collectives pour favoriser l'autonomie alimentaire locale

Siège social **Tannerre en Puisaye**
Communauté de communes **Puisaye-Forterre**
Département **YONNE (89)**

Réseau / groupe de travail

Fabrique de territoire de Puisaye-Forterre / PTCE
(CPIE Yonne et Nièvre, Bonjour Cascade, La Californie)

FDFR 89 (Fédération Des Foyers Ruraux de l'Yonne)

GAL (Groupe d'Action Locale Leader) Puisaye-Forterre

COMPÉTENCES

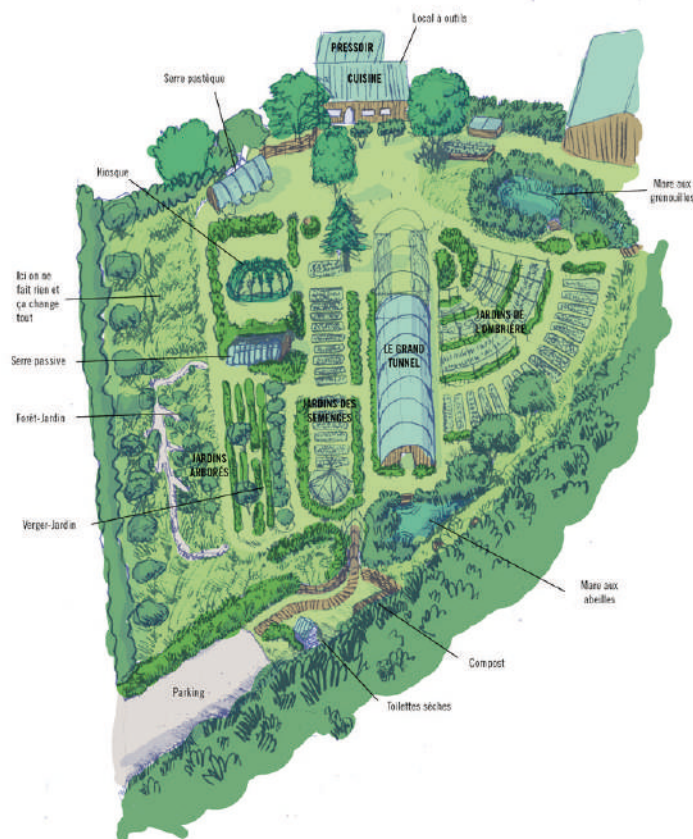
Jardin, cuisine, coordination, animation, conception, accompagnement, agriculture, communication, formation.

1.1 LE P.A.R.C, FICHE D'IDENTITÉ

OUTILS

- JARDIN RESSOURCE
Potager écologique et
collectif

- CUISINE MOBILE



GROUPES D'INTÉRÊTS
THÉMATIQUES (GIT)
PORTÉS PAR DES
BÉNÉVOLES

Forêt-Jardin
Semences
Cuisine
Glanage

Dispositifs emblématiques

- Programme d'accompagnement de lieux de production collectifs, pédagogiques (conception, réalisation, gestion, animation)

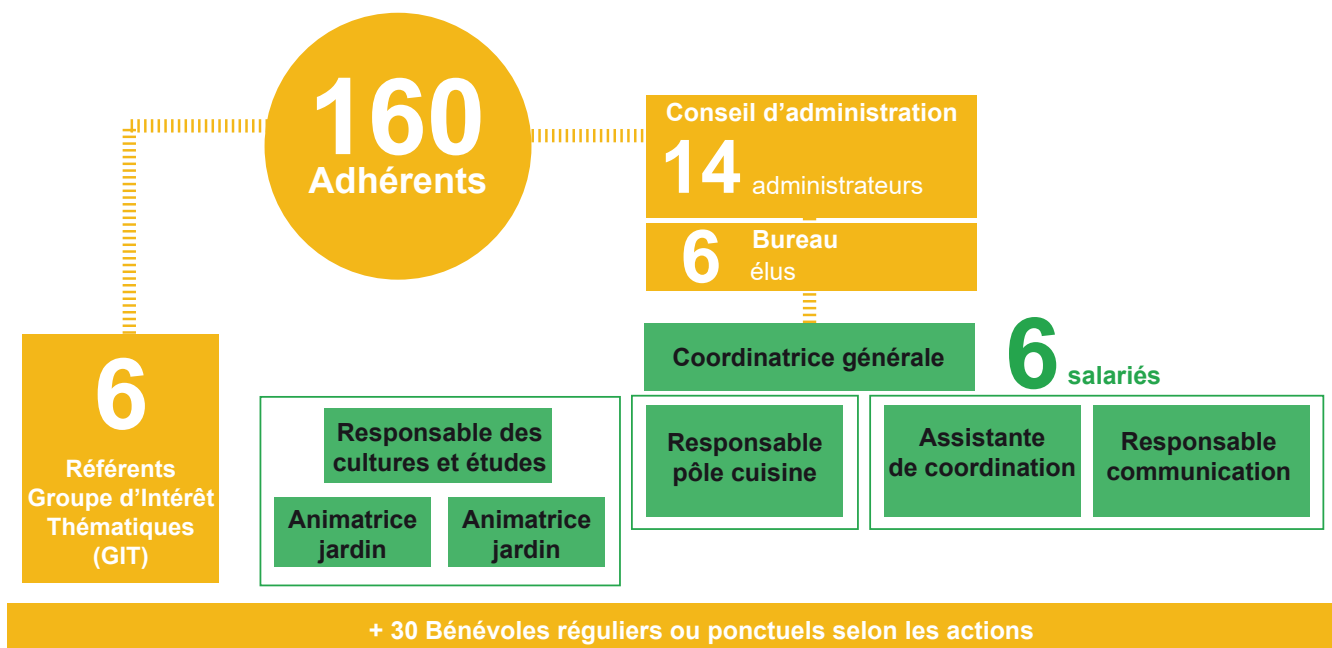
- Des champs à l'assiette, accompagnement d'un groupe constitué à la découverte de la cuisine locale, de saison et des producteurs locaux.

- «100% local, est-ce possible?» Création d'une arômathèque collective de territoire

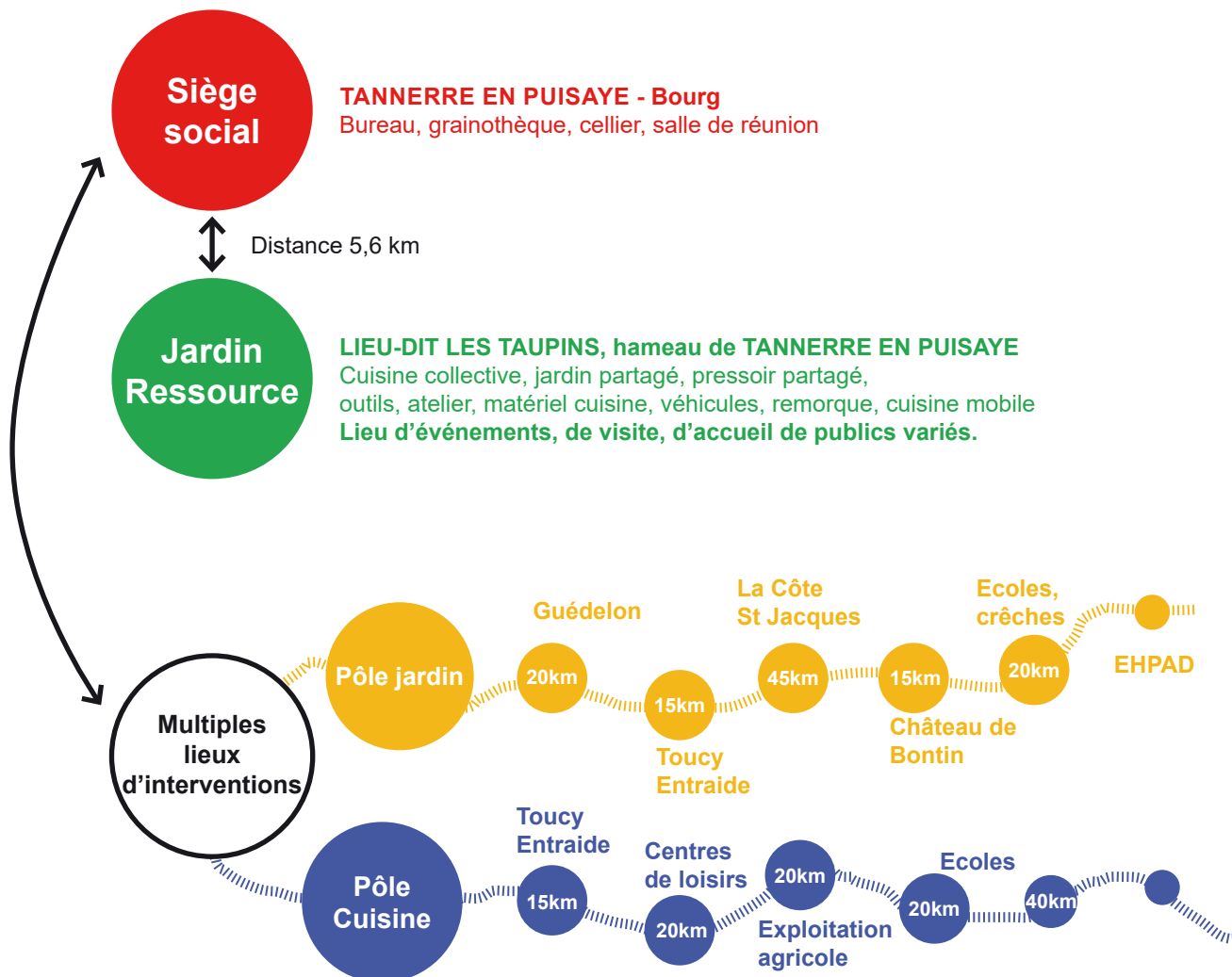
Partenaires

Groupement de producteurs locaux, cuisinier-e-s professionnel-les indépendant-es, graphistes, menuisier, compagnie de théâtre, designer, collectivités locales, pépiniériste, Caue, associations locales oeuvrant sur champs d'actions complémentaires (santé, environnement, social, artistique, réemploi, événementiel...)

1.2 UNE ORGANISATION MIXTE SALARIÉS / BÉNÉVOLES



1.3 DE MULTIPLES LIEUX D'INTERVENTIONS SUR LE TERRITOIRE DE L'YONNE



1.4 NOS ACTIONS

DE LA SENSIBILISATION À L'ACCOMPAGNEMENT DE PROJETS ALIMENTAIRES

Un large panel d'actions pour répondre à la mixité des publics du territoire

AXE 1

DYNAMIQUE COLLECTIVE

FAIRE VIVRE ET MONTER EN COMPÉTENCE LE COLLECTIF

Cet axe comprend les actions:

- le **pilotage associatif** (Bureau, Conseil d'Administration, commissions de travail)
- les **Groupes d'Intérêt Thématique** gérés par les bénévoles (forêt jardin, semences, cuisine, glanage).
- les **expérimentations techniques**, tests suivis et capitalisés menés par l'équipe salariée et bénévoles sur les méthodes de cultures écologiques et la cuisine locale.



Cet axe comprend:

- l'**EVS (Espace de Vie Sociale - agrément CAF)**, animations hebdomadaires et mensuelles se déroulant au Jardin Ressource et différents lieux du territoire (les RDV du P.a.r.c)
- les **représentations et conférences**
- les **événements grand public**
- les **actions de sensibilisation ponctuelles** au Jardin Ressource ou sur le territoire (écoles, centres de loisirs, entreprises, accueil de groupes...)

AXE 2

DÉCOUVERTE, SENSIBILISATION

L'ÉTONNEMENT ET LE PLAISIR POUR FAVORISER LA CURIOSITÉ ALIMENTAIRE



AXE 3

ACCOMPAGNEMENT

ACCOMPAGNER DES ASSOCIATIONS, ENTREPRISES ET COLLECTIVITÉS LOCALES À CONCEVOIR ET RÉALISER LEURS PROJETS NOURRICIERS, PÉDAGOGIQUES ET COLLECTIFS

Cet axe comprend:

- les **accompagnements «Jardins nourriciers collectifs et pédagogiques»** (en conception et/ou en suivi long)
- les **accompagnements «Cuisine locale de saison»** (en conception et/ou en suivi long)
- les **accompagnements «essaimage»** (immersions programmes)



AXE 1: DYNAMIQUE COLLECTIVE FAIRE VIVRE ET MONTER EN COMPÉTENCE LE COLLECTIF

INSPIRER ET TRANSMETTRE

PROGRESSER

CHERCHER

CAPITALISER

TESTER



AXE 1 DYNAMIQUE COLLECTIVE

DEPUIS 2016...

> FORMER UN COLLECTIF MOTEUR ET INSPIRANT AUTOUR DE L'ALIMENTATION LOCALE

Le P.a.r.c mobilise de plus en plus d'adhérents, citoyens curieux et sensibles au sujet de l'alimentation locale. L'association:

- les accompagne pour qu'ils développent leurs savoir-faire et compétences autour du jardin et de la cuisine locale par des temps d'animations, de formations
- les soutient dans leurs démarches d'animation de collectif et leurs recherches par le biais des Groupes d'Intérêts Thématiques
- bénéficie de leurs expérimentations (jardin et cuisine) pour nourrir les réflexions du P.a.r.c

- Un réseau d'ambassadeurs citoyens acteurs ou en demande d'une alimentation plus locale répartis dans le département de l'Yonne.

- Des expérimentations moteurs et inspirantes pour de nouvelles pratiques alimentaires locales. Volontairement abordées sous forme de «prototype» pour être améliorées et développées par la suite.

- Des actions fédératrices pour des professionnels de l'alimentation (chefs, agriculteurs, centre de formation professionnelle...)

- Le Jardin Ressource, un lieu d'expérimentations permettant de partager du jardin à la cuisine

- Une dynamique inspirante pour de nombreux collectifs à l'échelle locale, le P.a.r.c encourage la création de collectifs locaux.

FACTEURS LIMITANTS

- Manque de lieux clos pour se réunir et transmettre : activités limitées à 7 mois de l'année
- Surface du Jardin Ressource limitée (3500m²) pour mener de nouvelles expérimentations et améliorer celles déjà lancées

OBJECTIFS

AGRANDIR LA SURFACE D'EXPÉRIMENTATION CULTIVÉE POUR APPROFONDIR LES EXPÉRIMENTATIONS À PLUS GRANDE ÉCHELLE

CRÉER DES ESPACES INTÉRIEURS POUR:

- SE RÉUNIR ET PARTAGER LES RETOURS D'EXPÉRIENCES
- RÉPONDRE POSITIVEMENT AUX DEMANDES CROISSANTES DE STRUCTURES HORS DÉPARTEMENT SOUHAITANT BÉNÉFICIER DE NOS RETOURS D'EXPÉRIENCES

PERMETTRE LE DÉVELOPPEMENT DES RECHERCHES ET LES RENCONTRES TECHNIQUES/FORMATION

AUGMENTER LE NOMBRE DE RÉSIDENCES DE CHEFS RECONNUS POUR APPROFONDIR LA RECHERCHE EN CUISINE

AXE 2: DÉCOUVERTE ET SENSIBILISATION

> L'ÉTONNEMENT ET LE PLAISIR

POUR FAVORISER LA CURIOSITÉ ALIMENTAIRE

FAIRE(AVEC) PLAISIR

RENDRE ABORDABLES ET POSITIFS LES ENJEUX DE L'ALIMENTATION LOCALE

RENDRE CURIeux

ÉTONNER

DONNER ENVIE D'ALLER PLUS LOIN



AXE 2: DÉCOUVERTE ET SENSIBILISATION DES INTERVENTIONS PONCTUELLES DEPUIS 2016...

> MOTIVER LE PREMIER PAS VERS DES CHANGEMENTS D'HABITUDES ALIMENTAIRES

Le changement d'habitudes alimentaires vers une alimentation plus locale est souvent vécue comme contraignante, trop coûteuse... Pour atteindre les 'non convaincus', le P.a.r.c met en place différents moyens pour faire le premier pas.

- Un axe permettant de toucher un public varié (scolaires, citoyens locaux et résidents secondaires, associations, touristes, entreprises, salariés des collectivités territoriales...)
- Une démarche pour agir et promouvoir l'alimentation pour tous, de manière positive et constructive
- Des méthodes d'interventions innovantes basées sur :
le plaisir de faire ensemble favorisant la curiosité et l'envie d'aller plus loin
le «faire soi-même», apprendre par la pratique, valoriser la capacité d'agir de chacun



FACTEURS LIMITANTS

>> au Jardin Ressource:

- difficulté d'accessibilité jusqu'au site pour les bus (demi tour et stationnement)
- aléas climatiques limitant les actions
- pas d'accessibilité PMR

>> à l'extérieur du site:

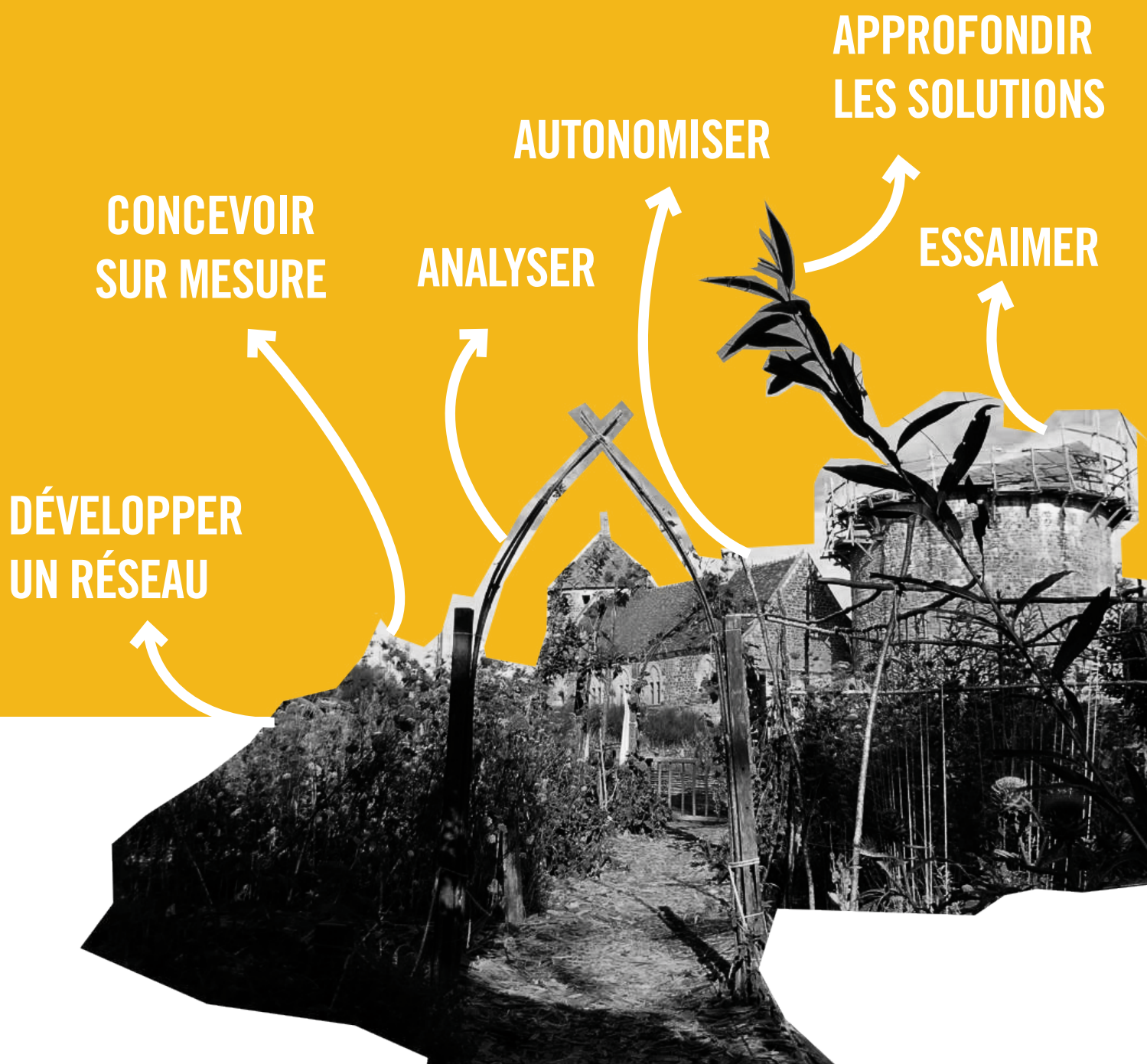
- interventions extérieures moins marquantes/convaincantes qu'au Jardin Ressource

OBJECTIFS

- AUGMENTER LA CAPACITÉ D'ACCUEIL AU JARDIN RESSOURCE
- AMÉNAGER LES ACCÈS (STATIONNEMENT, BUS, PMR...)
- CRÉATION D'UN ESPACE D'ACCUEIL DE GROUPE COUVERT ERP

AXE 3: ACCOMPAGNEMENT

ACCOMPAGNER DES ASSOCIATIONS,
ENTREPRISES ET COLLECTIVITÉS LOCALES
À CONCEVOIR ET RÉALISER LEURS
PROJETS NOURRICIERS,
PÉDAGOGIQUES ET COLLECTIFS



AXE 3: ACCOMPAGNEMENT JARDINS NOURRICIERS COLLECTIFS ET PÉDAGOGIQUES DEPUIS 2016...

> DES DEMANDES CROISSANTES (ENTREPRISES, SCOLAIRES, COMMUNES...)

Un réseau de lieux nourriciers pédagogiques impactants en développement

- Des partenaires de prestige (restaurant doublement étoilé, Guédelon...) permettant de rendre visible des solutions pour l'alimentation locale
- Des accompagnements longs permettant de toucher davantage les publics, en avançant pas à pas, sur mesure en fonction des besoins, des usagers, des outils et des sites.
- 6 ans d'accompagnements permettant de capitaliser des expériences, des nouvelles approches de productions alimentaires, d'animation de collectifs à essaïmer et partager pour d'autres territoires
- Un axe qui permet de tester de nouveaux métiers mêlant la production nourricière, la gestion/animation de collectif, la coordination pouvant inspirer de nouvelles façons d'aborder la gestion des «espaces verts».



et bien d'autres...

FACTEURS LIMITANTS

Difficulté à recruter par manque de profils formés sur ces potagers pédagogiques (association de compétences de maraîcher, d'animateur et de coordinateur)

OBJECTIF

- **CRÉATION DE POSTES D'ANIMATEURS JARDIN EN LIEN AVEC LES CENTRES DE FORMATION PROFESSIONNELLE DU DÉPARTEMENT (CNFPT, GRETA, CFPPA) DANS LE CADRE DU PROJET DEFFINOV AVEC LA FABRIQUE DE TERRITOIRE PUISAYE FORTERRE**

AXE 3: ACCOMPAGNEMENT ALIMENTATION LOCALE DE SAISON DEPUIS 2016...

> DES ACCOMPAGNEMENTS LONGS LANCÉS EN 2021 QUI SE DÉVELOPPENT ET IMPACTENT LES USAGERS

- Des accompagnements longs permettant d'impacter davantage les publics, en avançant pas à pas, sur mesure en fonction des besoins et des publics de chaque structure.
- 2 ans d'accompagnements permettant de capitaliser des expériences, des nouvelles approches pédagogiques sur le rapport à l'alimentation à essayer et partager pour d'autres territoires
- Des méthodes d'accompagnement innovantes qui permettent de développer la compréhension des enjeux par l'échange, les rencontres, la pratique de terrain et des expériences émotionnelles vécues.



FACTEURS LIMITANTS

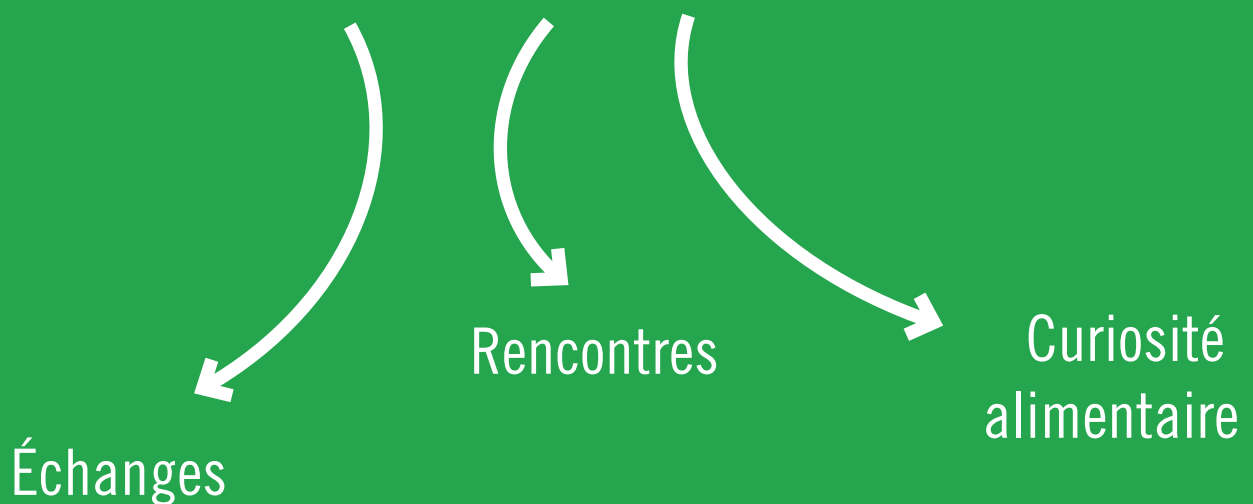
- La cuisine mobile: un outil indispensable et utile pour faire connaître l'action, intervenir en secteur isolé mais limitée par sa taille et ses équipements.
- Commandes de notre programme au delà du département que nous ne pouvons pas réaliser à cause de l'éloignement géographique

OBJECTIFS

- AUGMENTER LE NOMBRE DE PROGRAMME «DES CHAMPS À L'ASSIETTE» EN AMÉLIORANT LES CONDITIONS D'ACCUEIL EN CUISINE
- CRÉATION D'UNE CUISINE INTÉRIEURE AUX NORMES SANITAIRES PROFESSIONNELLES
- ORGANISATION D'IMMERSIONS SUR SITE POUR ESSAIMER CE PROGRAMME AUPRÈS D'AUTRES TERRITOIRES

UN PÔLE RESSOURCE DE L'ALIMENTATION LOCALE

UN LIEU FÉDÉRATEUR, INSPIRANT ET INNOVANT
POUR L'ALIMENTATION LOCALE.



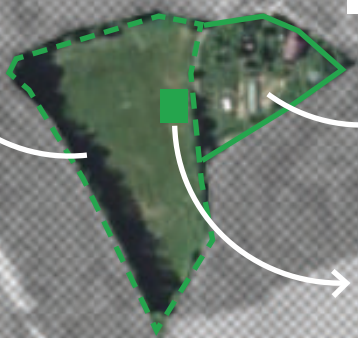
UN LIEU INNOVANT ET FÉDÉRATEUR POUR LES ACTEURS DE L'ALIMENTATION LOCALE

Le Pôle Ressource de l'alimentation locale porté par le P.a.r.c inclut:

- la création d'emplois de l'économie sociale et solidaire
- la mutualisation d'un site pour de nombreuses structures partenaires
- l'agrandissement du Jardin Ressource actuel, passant de 3500m² à 2,3ha
- la mise en place d'un projet d'agroforesterie et valorisation de l'eau sur la nouvelle parcelle
- la construction d'un bâtiment ERP, BEPOS, de 160m² comprenant bureaux, salle de réunion, cuisine professionnelle et salle d'accueil de groupes
- l'amélioration des voies de circulation piétonnes et véhicules au sein du site et stationnement

EXTENSION 2024

JARDIN RESSOURCE DEPUIS 2017



**BÂTIMENT ERP
BEPOS 2025**

2.1 UN 'PÔLE RESSOURCE' DE L'ALIMENTATION LOCALE EXEMPLAIRE POUR L'ENVIRONNEMENT

UN SITE METTANT EN LUMIÈRE DES SOLUTIONS CONCRÈTES ET ABORDABLES PAR TOUS-TES

Agroforesterie **Potager écologique et alimentation durable**
Des cultures menées sur sol vivant, sans engrais chimiques ni herbicides, pesticides de synthèse. Travail mené en agroforesterie en associant des cultures (couvre-sol, vivaces, annuelles, lianes, arbres et arbustes) pour optimiser les cultures tout en assurant la fertilité des sols, la biodiversité et la gestion de l'eau.

Gestion de l'eau **Travail sur l'infiltration de l'eau à la parcelle, filtration et dépollution de l'eau de drainage en amont.**
Restauration des flux naturels de l'eau, gestion de l'eau à la parcelle
Mise en place d'une gestion intégrée de l'eau pluviale
Limiter la production d'eaux usées et création de systèmes de filtration
Recyclage des eaux usées, gestion alternative des eaux pluviales

Biodiversité **Création d'îlots de fraîcheur, aménagement d'habitats, zones humides, propices au développement de la faune auxiliaire et de la biodiversité.**

Construction écologique **Bâtiment passif exemplaire**
Frugal en énergies dans sa construction et son fonctionnement
Des matériaux biosourcés et géosourcés non polluants (bois terre paille) impliquant les acteurs locaux (agriculteurs, forestiers...)
Économe en eau, du chantier au fonctionnement
Déconstruction possible sans impact sur l'environnement, matériaux de construction compostables et/ou réutilisables

POUR ATTEINDRE CES OBJECTIFS / CONCEPTION, SUIVI, CONSEIL ET/OU RÉALISATION MÉNÉS PAR:

EN COURS:

- INGÉNIEURS PAYSAGISTES SALARIÉS DU P.A.R.C
- URBANISTE BÉNÉVOLE, PRÉSIDENTE DU P.A.R.C
- CPIE YONNE & NIÈVRE
- EPAGE (ETABLISSEMENT PUBLIC D'AMÉNAGEMENT ET DE GESTION DES EAUX)
- ERIC LENOIR, PAYSAGISTE

À VENIR: SDIS, SAFER, DDT YONNE, CHANTIER D'INSERTION EMERAUDE, AGENCE DE L'EAU SEINE NORMANDIE, OFFICE FRANÇAIS DE LA BIODIVERSITÉ 89

2.2 UNE ARCHITECTURE ÉCOLOGIQUE

UNE CONSTRUCTION EN ADÉQUATION AVEC L'ENVIRONNEMENT LOCAL

- une logique **Cradle to Cradle**, pour mémoire: «non toxicité des matériaux, le circularité, l'utilisation d'énergies renouvelables, le respect de l'eau et le respect des règles sociales»

Matériaux et circularité:

- un bâtiment ancré dans le paysage / non impérméabilisation des sols
- démarche écologique en lien avec les modes de cultures et ce que défend l'association: la proximité, l'économie des ressources
- une logique hyper locale pour la fourniture des matériaux naturels (bois, terre, paille) en lien avec les agriculteurs locaux
- un travail sur l'économie d'eau avant, pendant et après le chantier + un projet de recyclage des eaux consommées
- des matériaux de construction réutilisables
- l'utilisation de matériaux de récupération

Energies:

- bâtiment BEPOS, Bâtiment à Energie Positive
- construction passive
- production d'énergie renouvelable par panneaux solaires

L'humain:

- travail de conception par méthode participative priorisant la Maîtrise d'Usages
- conception du site pour favoriser la rencontre, le lien social et le bien-être des adhérents, des usagers ponctuels, des salariés et des structures partenaires

POUR ATTEINDRE CES OBJECTIFS / CONCEPTION, SUIVI, CONSEIL MÉNÉS PAR:

TRAIT VIVANT CABINET D'ARCHITECTURE SPÉCIALISÉ DANS LA CONSTRUCTION ÉCOLOGIQUE

ADMINISTRATEURS BÉNÉVOLES DU P.A.R.C COMPÉTENTS: CHEF D'ENTREPRISE DE CONSTRUCTION DE

MAISON PASSIVE + MAÎTRE D'OUVRAGE, CONCEPTRICE, OUVRIÈRE EN ÉCOCONSTRUCTION ET EN ÉCORÉNOVATION + ARCHITECTE

APPUIS TECHNIQUES PONCTUELS PAR TECHNICIENS **CCPF**

CPIE YONNE NIÈVRE

CAUE 89 ET L'ASSOCIATION **BONJOUR CASCADE**

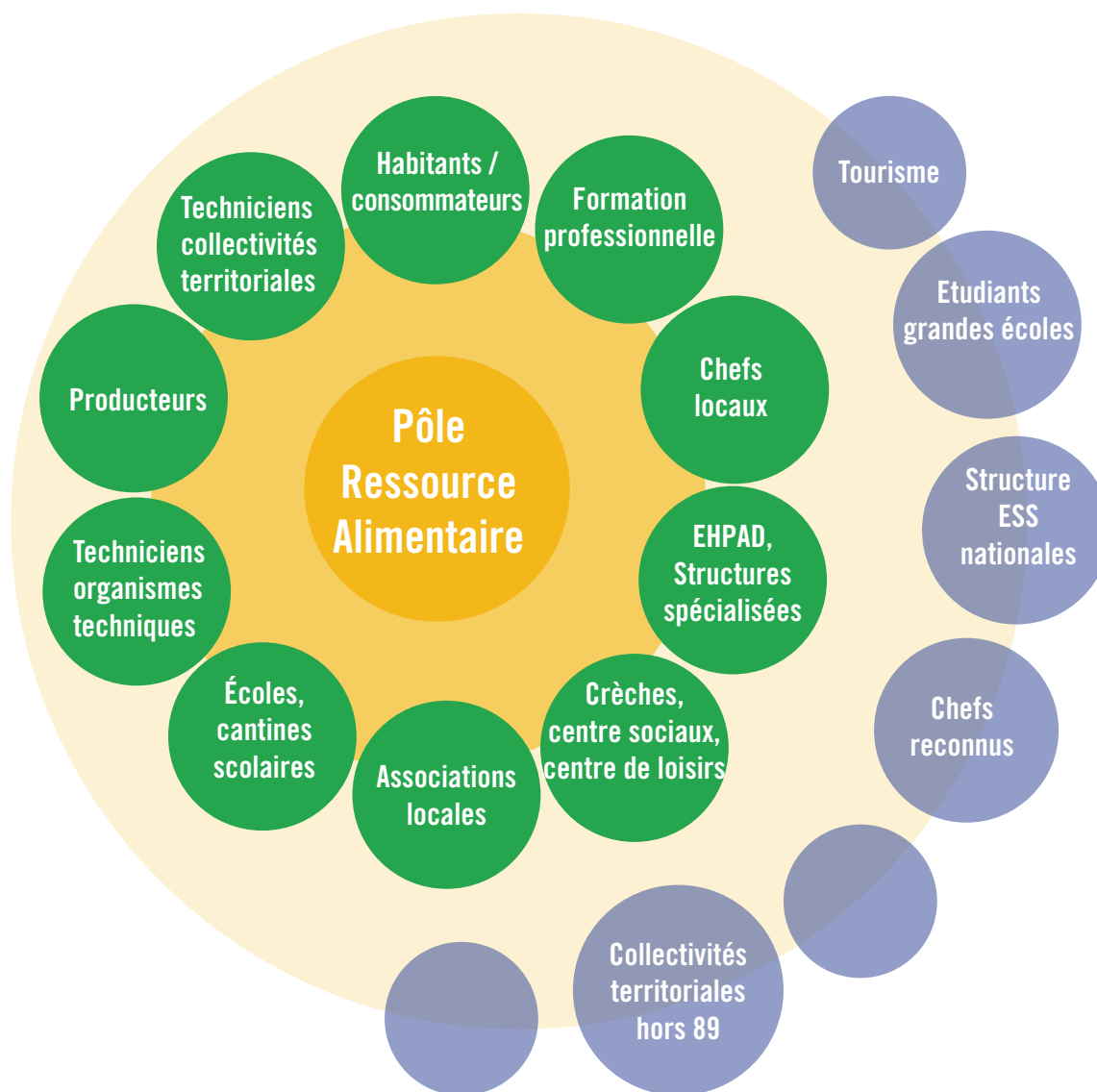
LA FABRIQUE DE TERRITOIRE / PTCE

AGRICULTEURS ET FORESTIER LOCAUX

CNCP, CENTRE NATIONAL DE LA CONSTRUCTION PAILLE, MAISON FEUILLETTE, MONTARGIS (45)

2.3 UN SITE FÉDÉRATEUR, AU COEUR DES DYNAMIQUES ALIMENTAIRES LOCALES

UN LIEU COMMUN AU SERVICE DES DIFFÉRENTS ACTEURS DE L'ALIMENTATION LOCALE



APPUI À LA CONCEPTION, SUIVI, CONSEIL ET RÉALISATION PAR:

EN COURS:

- LES PRODUCTEURS LOCAUX ET LES GROUPEMENTS D'AGRICULTEURS
- LES TECHNICIENS ET ÉLUS DES **PAT** INTERCOMMUNAUX ET DÉPARTEMENTAL
- LA **FABRIQUE DE TERRITOIRE PUISAYE FORTERRER/ PTCE**
- **SEMEURS DU POSSIBLE, BIOBOURGOGNE, FDFR89** DANS LA DÉMARCHE **RARES**
- D'AUTRES ORGANISMES HORS TERRITOIRE COMME **L'ÉCOLE COMESTIBLE, L'ÉCOPÔLE ALIMENTAIRE DE VIERZON**
- LE **CNFPT** ET **GRETA**
- **OFFICE DU TOURISME PUISAYE FORTERRER**

À VENIR:

CHAMBRE D'AGRICULTURE DE L'YONNE, TERRE DE LIENS, COLLECTIF LES PIEDS DANS LE PLAT, CONSEIL DÉPARTEMENTAL 89

2.4 UN PÔLE RESSOURCE : OUTIL DE COMMUNICATION ET DE RENCONTRE POUR LES TERRITOIRES

UN LIEU COLLECTIF SUR L'ALIMENTATION LOCALE ET LA TRANSITION ÉCOLOGIQUE

>> Pôle Ressource technique sur l'alimentation locale bien ancré sur le territoire de la Communauté de Commune Puisaye Forterre et l'Yonne (89)

>> Pôle Ressource en réseau avec 2 autres tiers lieux locaux organisés en Fabrique de Territoire , lauréat PTCE

>> Lieu de développement du programme Deffinov en lien avec la Fabrique de territoire Puisaye Forterre, sur l'évolution de la formation professionnelle avec le CNFPT (Centre National de Fonction Public Territorial) et le GRETA 89

>> un lieu vitrine, d'expérimentations et de démonstration sur les méthodes de cultures et la gestion de l'eau bénéficiant à différentes structures (EPAGE, CPIE ...)

>> Lieu en lien avec des pôles alimentaires d'autres territoires

>> Un réseau de partenaires reconnus déjà existant (ex: Guédelon / La Côte Saint Jacques / Camille Labro, journaliste culinaire au journal Le Monde, Fondation Rustica...)

>> Partenariats avec plus de 50 structures locales (associations, entreprises, écoles, groupements agricoles, EHPAD,)

>> Lieu suivi par + de 3000 personnes sur les réseaux sociaux

>> Développement du P.a.r.c vers des programmes d'« essaimage» pour répondre aux demandes des autres territoires

APPUI ET CONSEILS + TRAVAIL AVEC:

- FRANCE ACTIVE BOURGOGNE
- FDFR 89
- FABRIQUE DE TERRITOIRE PUISAYE FORTERRE / PTCE
- MAGMA EXPERTISE COMPTABLE

2.5 CALENDRIER PRÉVISIONNEL DU PROJET

- PHASE PROGRAMMATION PARTICIPATIVE / CAHIER DES CHARGES / CONSULTATION DES ARCHITECTES : 2021 - 2022
- OBTENTION DU CERTIFICAT D'URBANISME PAR LA DDT DE L'YONNE - DÉPÔT DE PERMIS AVANT AOÛT 2024
- PHASE ESQUISSE APS (AVANT PROJET SOMMAIRE) + DÉMARCHE PARTICIPATIVE DE CONSULTATION DE LA MAITRISE D'USAGES (ADHÉRENTS, SALARIÉS, COPIL): SEPTEMBRE DÉCEMBRE 2023
- PHASE APD (AVANT PROJET DÉFINITIF), PHASE PRO : JANVIER À MARS 2024
- PHASE DE PRÉFIGURATION PARTICIPATIVE DES AMÉNAGEMENTS: MARS À JUIN 2024
- DÉPÔT DE PERMIS DE CONSTRUIRE: FIN DE PRINTEMPS 2024
- CONSULTATION DES ENTREPRISES : ÉTÉ / AUTOMNE 2024
- CHANTIER: 2025
- INAUGURATION PRINTEMPS 2026

2.6 PREMIÈRE APPROCHE FINANCIÈRE

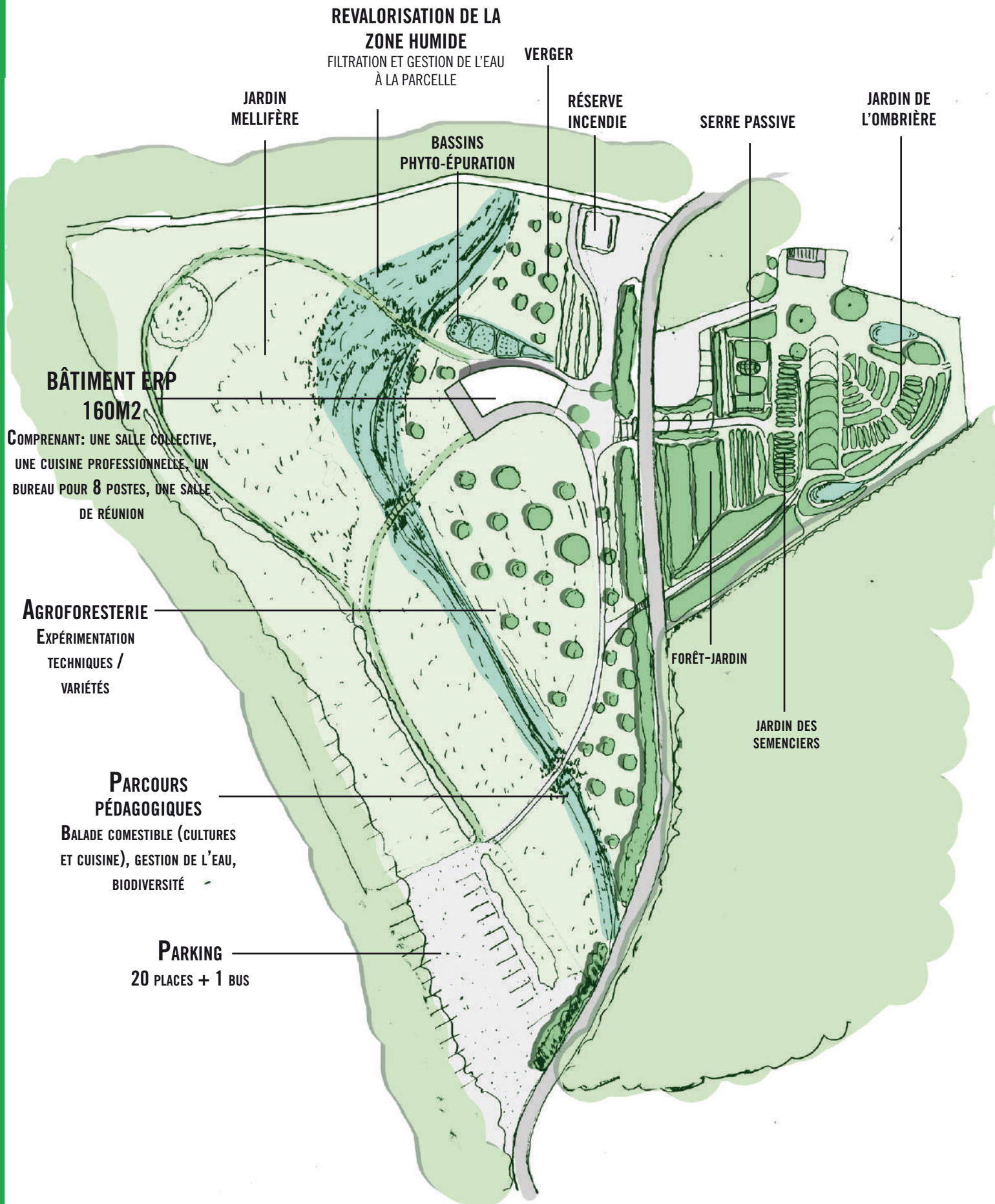
- ACQUISITION TERRAIN, ÉTUDES ET CONCEPTION= 25 000 € HT
- BÂTIMENT 160M², RÉSEAUX, ASSAINISSEMENT= 420 000 EUROS HT
- AMÉNAGEMENTS PAYSAGERS / VALORISATION ZONE HUMIDE ET ACCESSIBILITÉ = 60 000 EUROS HT
- MOBILIER INTÉRIEUR (CUISINE PROFESSIONNELLE ET MOBILIERS DIVERS) = 30 000 EUROS HT
- SUIVI DE CHANTIER, BUREAU DE CONTRÔLE : 25 000 EUROS HT

TOTAL : 560 000 EUROS HT / 672 000 EUROS TTC

Notre association n'est pas assujettie à la TVA

2.7 PREMIÈRE ESQUISSE

DE 3500M² À 2,3HA, UN PROJET PAYSAGER ÉCOLOGIQUE ET ALIMENTAIRE GLOBAL



Depuis 2019, date de première création d'un comité de pilotage bâtiment au sein du P.a.r.c, le projet de «pôle ressource de l'alimentation locale» a mobilisé de nombreux acteurs locaux.

2022 et 2023 ont marqué la concrétisation des années de réflexions en travaillant avec le CAUE 89, les architectes de Trait Vivant, la Fabrique de territoire Puisaye Forterre, les référents PAT locaux ainsi que France Active Bourgogne et la FDFR 89.

Aujourd'hui, nous faisons appel à vos conseils, votre analyse et votre soutien financier pour que ce projet de territoire se réalise.

Le P.a.r.c

asso@leparc.org

Personnes référentes projet:

Pauline Daviet coordinatrice et Françoise Bizon, trésorière

09 50 20 31 17

