



LE PÔLE RESSOURCE DE
L'ALIMENTATION LOCALE

UN LIEU FÉDÉRATEUR ET INSPIRANT
POUR L'ALIMENTATION DE DEMAIN

ASSOCIATION **le**
parc
PRODUIRE, S'ALIMENTER, SE RÉUNIR, CRÉER



**EXPLORER ENSEMBLE
DES SOLUTIONS POUR
SE NOURRIR
À PARTIR DES
RESSOURCES LOCALES**

Notre connaissance actuelle des enjeux climatiques, sociaux, de santé publique et d'environnement nous pousse à nous mobiliser pour transformer notre manière d'envisager notre alimentation dans notre quotidien.

Depuis 2016, l'association le P.a.r.c (Produire, s'Alimenter, se Réunir, Créer) explore et transmet des solutions pour envisager un système alimentaire plus souhaitable qui soit en même temps:

- bon pour l'environnement
- accessible pour celles et ceux qui la consomment
- rémunérateur pour celles et ceux qui la produisent

Il existe de nombreux leviers pour faire évoluer notre système alimentaire. Le P.a.r.c agit sur l'un d'eux : le changement des habitudes alimentaires de chacun d'entre nous.

PRÉSENTATION DE L'ASSOCIATION LE P.A.R.C

CRÉATION MARS 2016
À TANNERRE EN PUISAYE
YONNE (89)

RESSOURCES HUMAINES
15 ADMINISTRATEUR.ICES
7 SALARIÉ.ES
200 ADHÉRENT.ES
40 BÉNÉVOLES

BUDGET
200K€ ANNUEL

UNE ASSOCIATION AU SERVICE DE L'ALIMENTATION LOCALE



Jour de jardin partagé au Jardin Ressource



Atelier cuisine locale avec la cuisine mobile du P.a.r.c



Potager de la Côte Saint-Jacques, restaurant **

L'association le P.a.r.c accompagne habitant-e-s et professionnel-le-s de notre territoire à mener collectivement des actions du jardin à la cuisine.

Nous participons activement à :

- Fédérer des habitants autour des enjeux de l'alimentation locale (potager partagé, formations, glanage, entraide).
- Accompagner des structures et porteur.euses d'initiatives en faveur d'une alimentation plus locale : Conception, aménagement, animation de lieux de productions, formation et création de dispositifs d'actions cuisine à destination de publics en situation de précarité.

Les actions sont réalisées dans tout le département de l'Yonne mais le coeur vivant de l'association est le Jardin Ressource.

LE JARDIN RESSOURCE
COEUR VIVANT DE L'ASSOCIATION

LE PÔLE RESSOURCE DE
L'ALIMENTATION LOCALE

LIEU D'EXPÉRIMENTATION ET DE TRANSMISSION QUI S'AGRANDIT



Le jardin Ressource actuellement et la parcelle de l'entonnoir, site de projet d'extension

Le Jardin Ressource est un potager partagé qui passe en 2024 de 3500m² à 2.4 hectares, où l'on explore depuis 2016 des solutions concrètes pour faire évoluer nos pratiques alimentaires.

Potager résilient, forêt-jardin, cuisson solaire, conservation, gestion des ressources ... autant de manières d'agir pour une alimentation plus locale, durable et résiliente. Les 10 ans de recul sur nos expériences nous offrent l'opportunité d'essaimer.

Un jardin est un lieu de transmission ouvert au public

Le Jardin accueille toute l'année du public de tous horizons (enfants, adultes, professionnels, apprenants, publics en situation de précarité) autour de la transmission des savoirs-faire du jardin à la cuisine.



Session de formation de porteur.euses de projets

LE PÔLE RESSOURCE DE L'ALIMENTATION LOCALE

«L'AVENIR DE L'HUMANITÉ REPOSE SUR LA CAPACITÉ DES INDIVIDUS
À COLLABORER POUR CONSTRUIRE ENSEMBLE UN MONDE PLUS JUSTE».
ALBERT JACQUARD

UN TIERS LIEU NOURRICIER CONÇU PAR ET POUR UN RÉSEAU D'ACTEUR.ICES DE L'ALIMENTATION LOCALE

Le Pôle Ressource de l'alimentation locale est le fruit d'un travail conjoint du P.a.r.c avec de nombreuses structures et intervenant.es expert.es dans les domaines complémentaires :

- la formation professionnelle (Greta, CFPPA...)
- l'accompagnement social (Caf, Epnak..)
- la production agricole (Bio BFC)
- la gestion de l'eau et des milieux naturels (CPIE Yonne Nièvre, Epape, agence de l'eau...)
- la construction écologique (La Californie, le CAUE, architectes, constructeurs...)
- la restauration (cuisinier.es indépendant.es..)

Le projet comprend:

- UN TERRAIN D'EXPLORATIONS (Cultures innovantes résistantes au changement climatique, gestion de l'eau, préservation de la biodiversité)
- UN BATIMENT (ERP) de 170m² comprenant une salle d'activité pour l'accueil de groupes et la formation, une cuisine professionnelle, un pôle administratif.



Accueil d'élus du département autour du projet



Etude de sol par bureau d'études GEOTEC



Relevé du Conservatoire des espaces naturels de BFC

LE PÔLE RESSOURCE DE
L'ALIMENTATION LOCALE
OBJECTIF 1

JARDIN D'APPRENTISSAGE

PLATEAU TECHNIQUE
DE FORMATION

CUISINE PÉDAGOGIQUE

1/ UN LIEU POUR INTENSIFIER LES ACTIONS DE SENSIBILISATION GRAND PUBLIC ET LA FORMATION PROFESSIONNELLE



1. Mieux accueillir tous les publics

- Le grand public, à travers des événements, ateliers ou visites pédagogiques
- Les structures éducatives et le jeune public, avec des activités adaptées pour sensibiliser dès le plus jeune âge aux enjeux de l'alimentation durable.

2. Créer un plateau technique dédié à la formation professionnelle

Le P.a.r.c propose un plateau technique pensé pour les porteur·se·s de projets et les professionnels en reconversion, afin de se former dans des conditions proches du réel.

3. Favoriser l'économie locale

Le Pôle Ressource constitue un véritable équipement mutualisable au service du territoire. Il est mis à disposition des acteurs de l'alimentation (centres de formation, entreprises locales...) pour :

- soutenir la montée en compétence des professionnel·le·s,
- encourager la coopération et contribuer au développement économique local.

LE PÔLE RESSOURCE DE
L'ALIMENTATION LOCALE

OBJECTIF 2

2/ UN LIEU PILOTE AU SERVICE DE LA TRANSITION

Le Pôle Ressource est un espace d'expérimentation dédié à la production alimentaire durable et à la valorisation des ressources naturelles. Véritable laboratoire à ciel ouvert, il teste les pratiques culturelles de demain.

Trois axes d'action :

1. Production résiliente face au changement climatique

Techniques de cultures sobres, durables et adaptées aux nouvelles conditions.

2. Gestion innovante de l'eau > Hydrologie régénérative

Solutions pour économiser, récupérer et valoriser la ressource.

3. Renforcement de la biodiversité

Aménagements favorables aux écosystèmes (haies, cultures diversifiées...).

L'ENTONNOIR
PROJET D'AMÉNAGEMENT ET
DE CONSTRUCTION

JARDIN RESSOURCE
POTAGER PARTAGÉ
DE 3500M²



LE PÔLE RESSOURCE DE L'ALIMENTATION LOCALE LES AMÉNAGEMENTS

UN LIEU MÉLANT CULTURES INNOVANTES ET ESPACES DE BIODIVERSITÉ

L'aménagement d'une grande diversité de milieux est favorable aux interactions entre espaces plantés et zones de renaturation

1. Strates arborées et arbustives

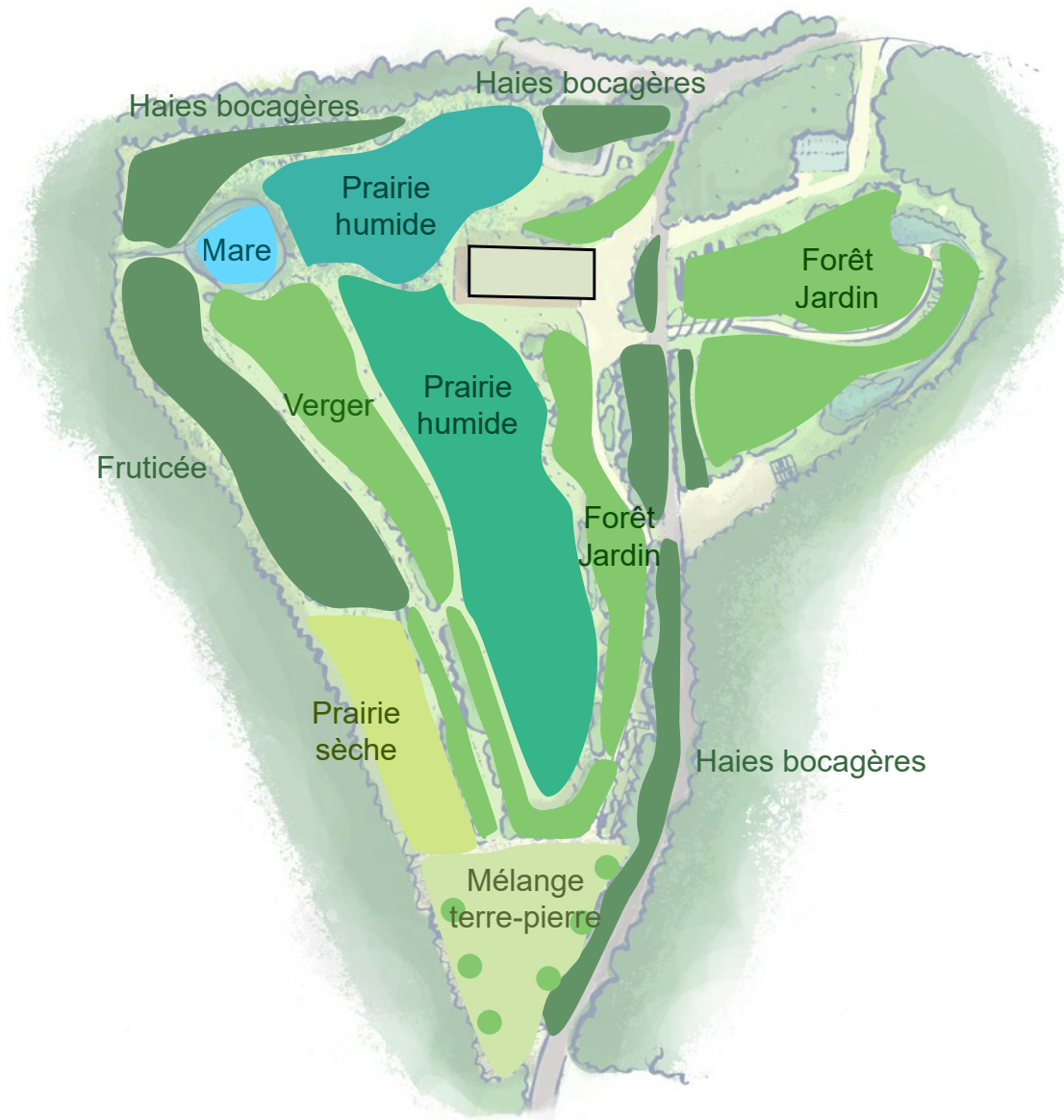
- Cortèges caractéristiques forêt-jardin
Association naturelle d'espèces comestibles en strates sélectionnés pour leur adaptation au changement climatique.
- Verger de fruitiers à coque (noisetiers, châtaigniers...) – résilience et stockage longue durée.
- Verger d'arbres à gros fruits (pommiers, poiriers, pruniers...).

2. Prairies et sols vivants

- Prairies humides spontanée Installée en zone basse ou infiltrante.
- Prairie sèche Résistante à la sécheresse, peu exigeante.
- Mélange terre-pierre Sol drainant, adapté aux espèces rustiques.

3. Fruticées et haies

- Fruticée spontanée Formation naturelle de buissons et petits arbustes.
- Haies bocagères Mélange de haies plessées et d'arbres de haut jet
→ Brise-vent, corridors écologiques, ressources pour la faune.



LE PÔLE RESSOURCE DE L'ALIMENTATION LOCALE LES AMÉNAGEMENTS

COLLECTER, INFILTRER, ÉPURER L'EAU

Les aménagements intègrent la gestion de l'eau pluvial selon les principes de l'hydrologie régénérative

1. Collecter l'eau de pluie

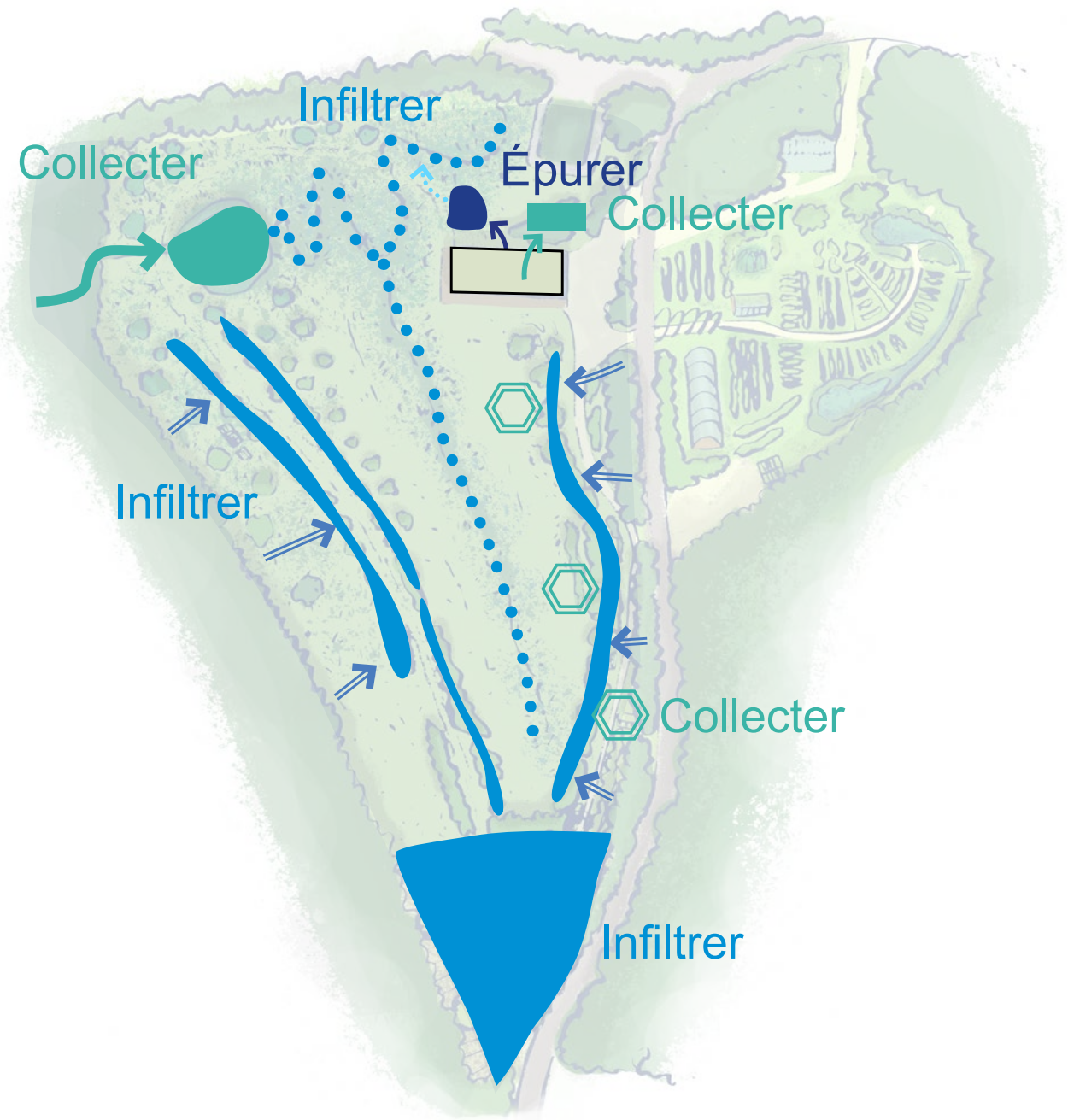
- Bassin de tamponnement d'eau de drainage puis infiltration en aval
- Réserve d'eau de pluie enterrée (30m³) pour sanitaires, lave linge et nettoyage des légumes.
- Création de dispositif low tech de récupération d'eau de pluie (programme Leau Tech, ADEME).

2. Infiltrer l'eau de ruissellement

- Revêtements perméables : parking terre/pierre et cheminements perméables
- Zones d'infiltration plantées d'arbres et arbustes comestibles
- Prairie spontanées d'infiltration

3. Épurer les eaux usées

- Bassins de phytoépuration pour les eaux grises du bâtiment puis infiltration des eaux saines dans le terrain



LE PÔLE RESSOURCE DE L'ALIMENTATION LOCALE LES AMÉNAGEMENTS

ACCESSIBILITÉ ET PARCOURS D'INTERPRÉTATION

Les aménagements et nouvelles cultures sont conçus pour faciliter l'accès et devenir supports pour un parcours d'interprétation à destination du grand public et des professionnels de l'alimentation.

1. Faciliter l'accès :

- A l'entrée sud, création d'un parking terre/pierre permettant les manoeuvres de cars tout en libérant le site de la voiture (24 places de stationnement ombragées)
- Au bâtiment, création d'une esplanade et d'une place PMR
- Création d'un cheminement piéton du parking au bâtiment.

2. Création d'un parcours d'interprétation

- Les cheminements traversant les espaces aménagés sont jalonnés de points d'intérêts autour des techniques culturales, de la gestion des ressources, de la faune et de la flore.



LE PÔLE RESSOURCE DE
L'ALIMENTATION LOCALE
INTÉGRATION PAYSAGÈRE



Vue du bâtiment depuis le chemin d'accès

LE PÔLE RESSOURCE DE L'ALIMENTATION LOCALE AMÉNAGEMENT BÂTIMENT

FORME SIMPLE ET PERFORMANCES THERMIQUES

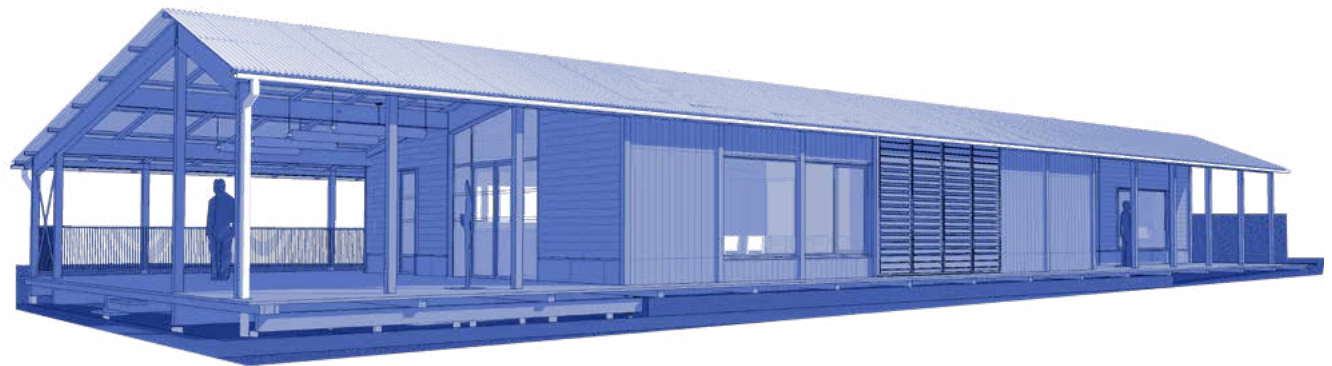
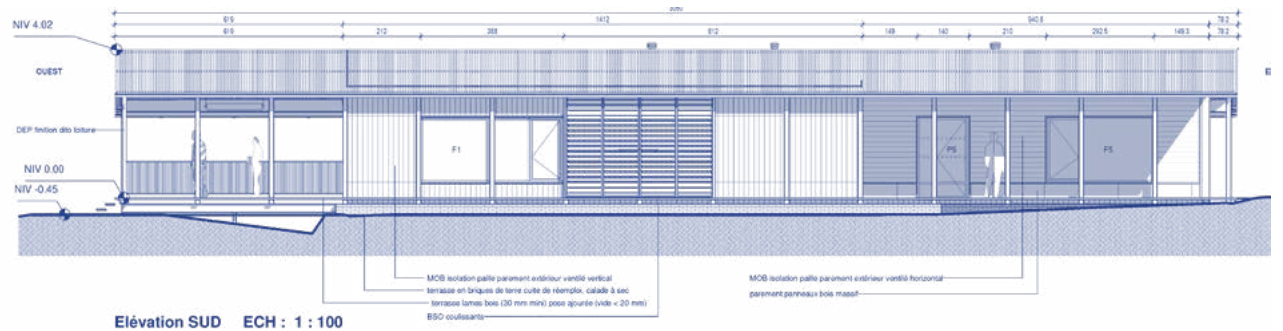
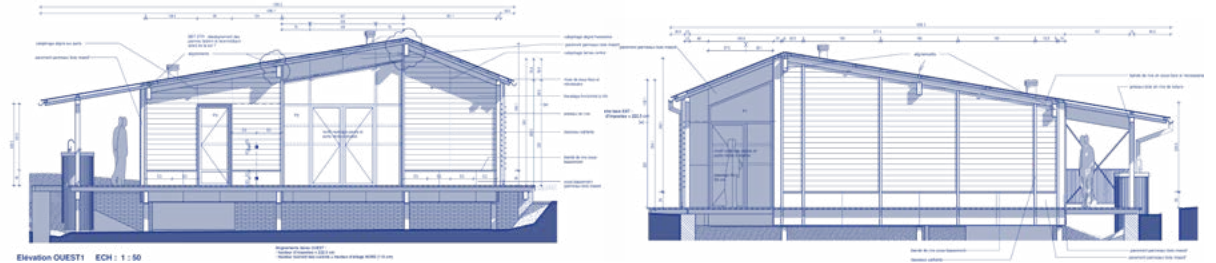
Le bâtiment allie dans sa conception formes simples et une exigence en terme de performance thermique.

1. La forme du bâtiment rectangulaire couvert d'une toiture double pans est apparemment simple mais elle permet :

- une grande polyvalence des espaces intérieurs et extérieurs
- des économies d'échelle sur sa mise en oeuvre par des entreprises locales

2. Pour optimiser les performances thermique et la consommation d'énergie, un travail en amont est mené avec le bureau d'étude thermique et les entreprises.

- Orientation du bâtiment Est-ouest, idéal pour l'ensoleillement
- Création de zones d'ombrage par débord de toiture et brise-soleil
- l'isolation et étanchéité à l'air afin de réduire la consommation d'énergie nécessaire au chauffage du bâtiment.



Crédit : Les ateliers Suspendus, architectes

LE PÔLE RESSOURCE DE L'ALIMENTATION LOCALE AMÉNAGEMENT BÂTIMENT



UN BÂTIMENT ERP DÉMONSTRATEUR EN MATÉRIAUX BIO-SOURCÉS

Dans un souci de cohérence avec les valeurs du P.a.r.c, le bâtiment est construit en majorité matériaux bio- sourcés, peu transformés et locaux, réduisant les besoins en transport et transformation industrielle.

1. Ossature et bardage bois

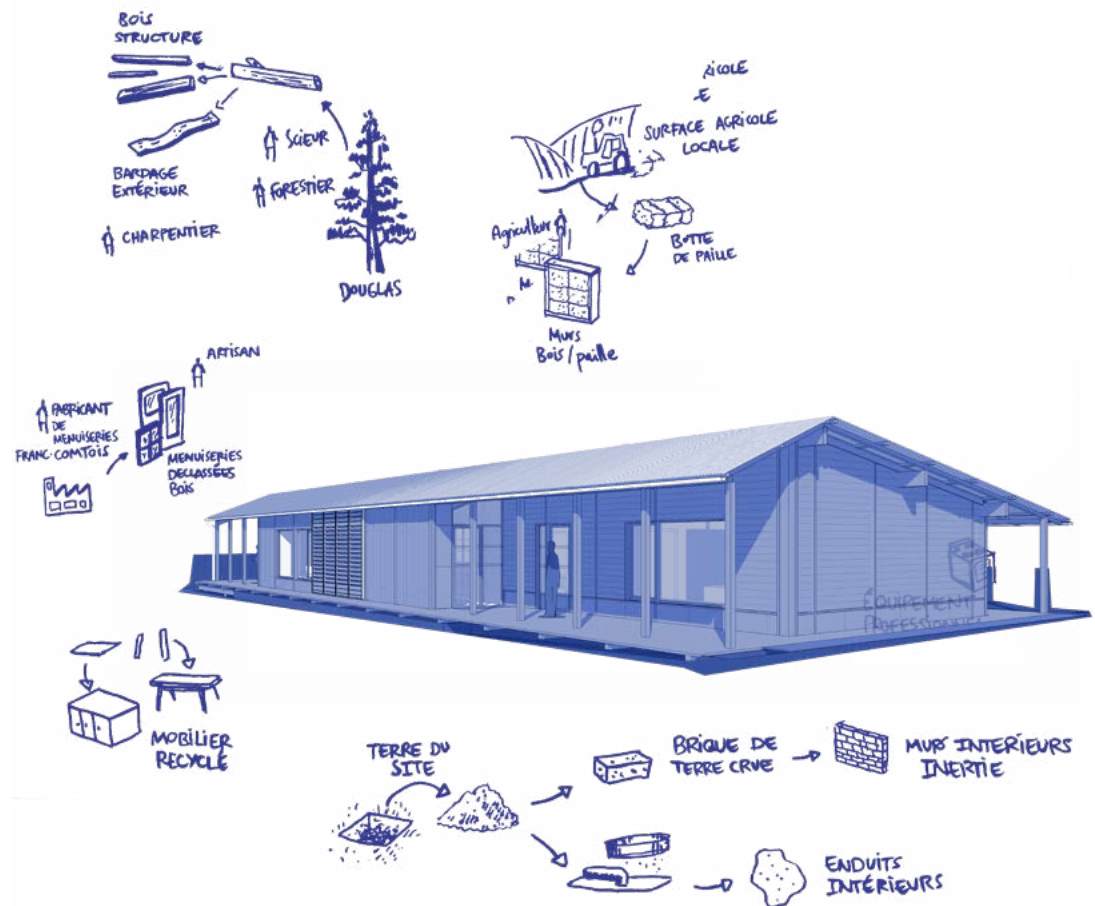
- La construction en bois est légère et repose sur une série de technopieux qui allègent l'impact des fondations sur le sol.

2. Isolation en ballots de paille

- Ballots bruts, très bon déphasage thermique
- Ressource agricole locale

3. Murs intérieurs en brique de terre crue et enduits terre issue du site

- Inertie thermique, Régulation hygrométrique
- Confort acoustique



LE PÔLE RESSOURCE DE L'ALIMENTATION LOCALE AMÉNAGEMENT BÂTIMENT

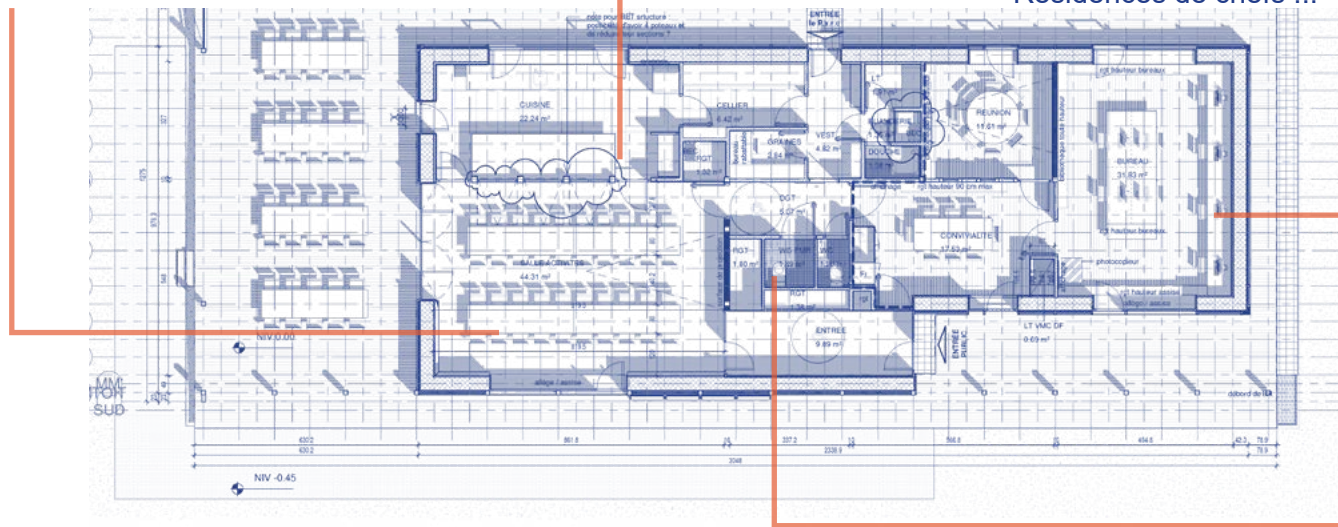
UN BÂTIMENT POLYVALENT MÉLANT ERP ET PÔLE ADMINISTRATIF

SALLE D'ACTIVITÉS

Accueil de groupes scolaires
Séminaires d'entreprises, associations,
sessions de formation
collectivités
Salle de restauration

CUISINE PROFESSIONNELLE

Réalisation d'ateliers de cuisine grand public et de formations professionnelles
Réalisation des programmes culinaires pour les publics fragiles
Mise à disposition pour cuisiniers indépendants du territoire
Résidences de chefs ...



PÔLE ADMINISTRATIF

Bureau de l'équipe salariée
Salle de réunion
Salle de repos

ESPACES TECHNIQUES

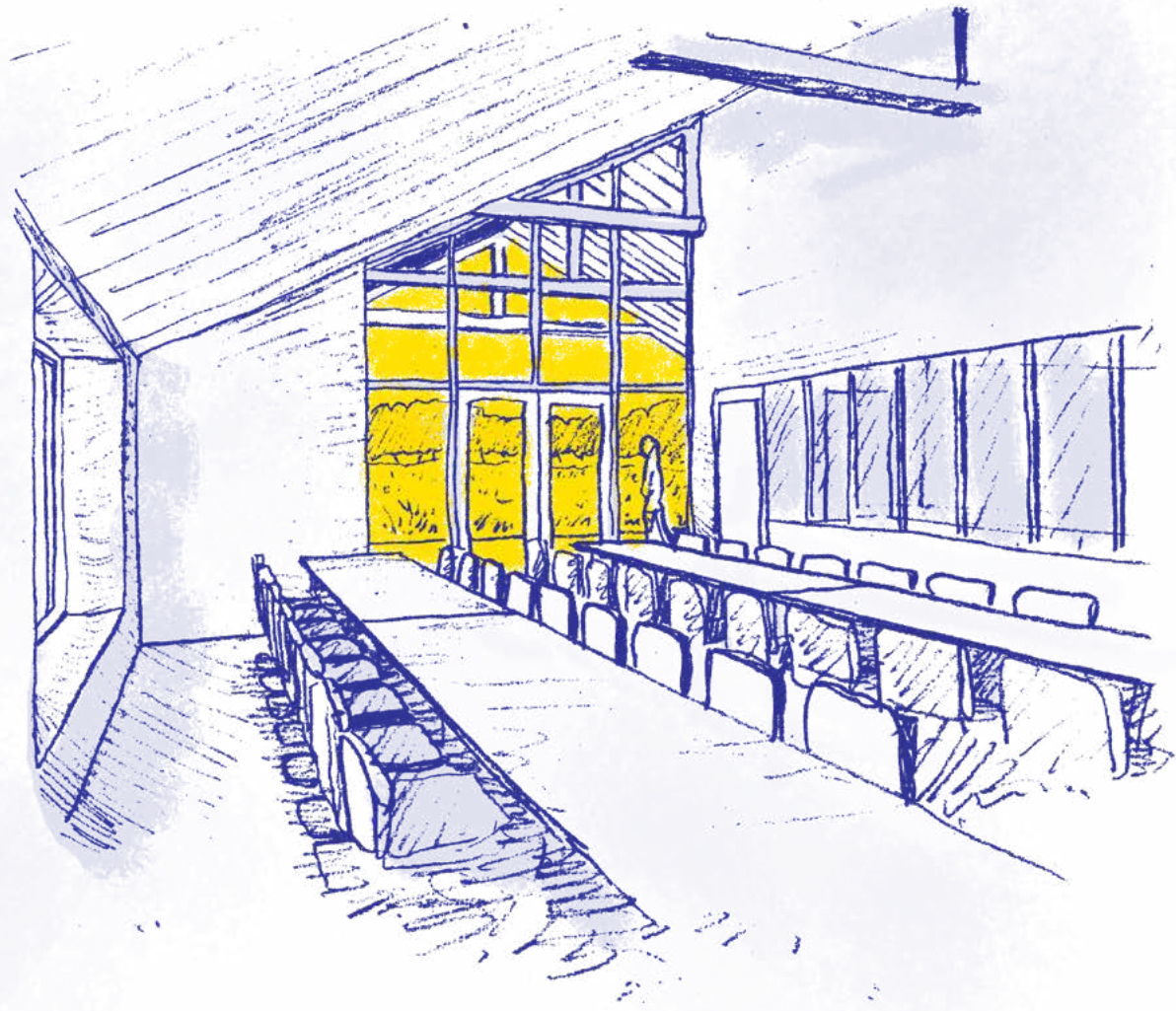
Vestiaire
Graineterie
Sanitaires et douches

PRO_P00_aménagement ECH : 1 : 100

Crédit : Les ateliers Suspendus, architectes

LE PÔLE RESSOURCE DE
L'ALIMENTATION LOCALE

VUE INTÉRIEURE
SALLE D'ACTIVÉS



LE PÔLE RESSOURCE DE L'ALIMENTATION LOCALE

«NOUS PENSONS TOUS FAIRE DES CHOIX MAJORITAIREMENT RATIONNELS, MAIS NON, NOS DÉCISIONS SUIVENT D'ABORD NOS ÉMOTIONS QUI ENTRAÎNENT ENSUITE LA RAISON. LORSQUE NOUS CHANGEONS (...) D'HABITUDES, LA DÉMONSTRATION EST EN EFFET RAREMENT LE PLUS COURT CHEMIN VERS LA RAISON.»

LA PERMAINDUSTRIE: COMMENT LE DÉVELOPPEMENT D'ÉCOSYSTÈMES INSPIRÉS DE LA NATURE EST EN TRAIN DE CHANGER LE MONDE — ED EYROLLES— JANVIER 24

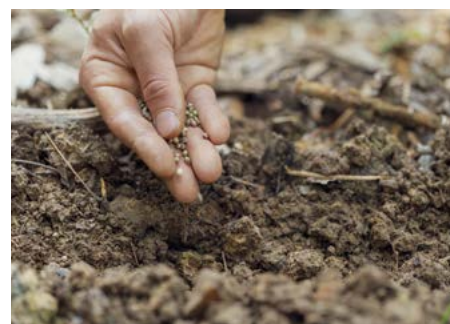
UN LIEU POUR (S') ÉMERVEILLER

Le P.a.r.c défend l'importance du plaisir, de toute émotion positive, de l'émerveillement comme outils vers la prise de conscience et les changements d'habitudes alimentaires.

Photos issus de programmes d'accompagnement réalisés depuis 2016 au Jardin Ressource.

Autres projets de jardins nourriciers, collectifs et pédagogiques créés et accompagnés depuis 2016:

Restaurant **, la Côte Saint Jacques à Joigny
Chantier Médiéval de Guédelon
Association caritative Toucy Entraide à Toucy
Écoles élémentaires locales
Eco hameau des Gilats 0.6planet à Toucy
Commune de Villeneuve les Genêts
Centre de loisirs de Saint Amand en Puisaye...



LE PÔLE RESSOURCE DE L'ALIMENTATION LOCALE PLAN DE FINANCEMENT

SOUTENIR CE PROJET C'EST :

Développer une alimentation locale et durable qui repose sur des principes qui respectent l'environnement, favorisent l'économie locale et garantissent la santé des individus.

Faire évoluer les pratiques alimentaires de tous vers une alimentation plus locales de saison.

Encourager , générer les changements d'habitudes alimentaires individuels pour faire changer le mode de consommation collectif.

Faciliter la co-construction de solutions entre les différents acteurs de l'alimentation locale.

Relocaliser des solutions adaptées à notre territoire rural.

CE PROJET AURA DES IMPACTS SIGNIFICATIFS SUR :

La création d'emplois locaux et la dynamisation économique du territoire.

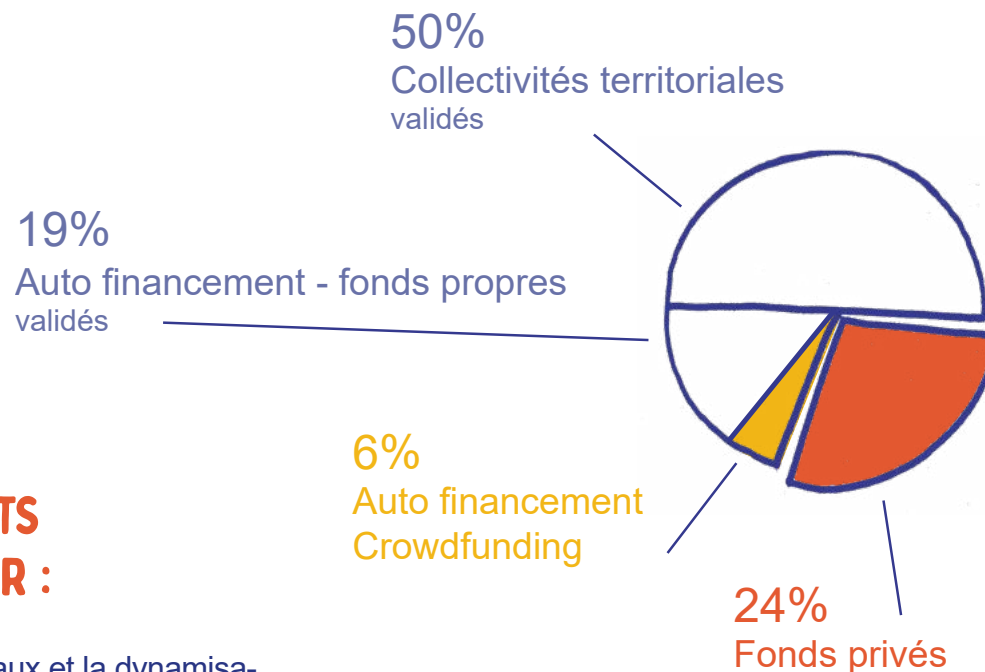
L'émergence de projets collectifs innovants et structurants.

Les méthodes de coopération des acteurs de l'alimentation et l'approche transversale de celle-ci.

La visibilité des sujets de l'alimentation locale de saison et de l'environnement.

L'augmentation des capacités locales de formation et de sensibilisation à l'autonomie alimentaire.

Le renforcement des liens sociaux et l'inclusion des publics en situation de fragilité.



POUR EN SAVOIR PLUS SUR LE PROJET DE PÔLE
RESSOURCE DE L'ALIMENTATION LOCALE

CONTACTEZ-NOUS

ASSO@LEPARC.ORG
09 50 20 31 17

LIEU-DIT LES TAUPINS
89350 TANNERRE EN PUISAYE



Notre association est
reconnue d'intérêt général
et agréé '1% for the planet'



France Active Bourgogne
accompagne l'aspect
financier de ce projet

Ils participent au financement du projet:

Les collectivités:



RÉGION
BOURGOGNE
FRANCHE
COMTE



COMMUNAUTÉ
DE COMMUNES
DE PUISAYE
FORTERRE
Terre de nature et
de développement



Des fonds de dotation et fondations:



Des entreprises:

